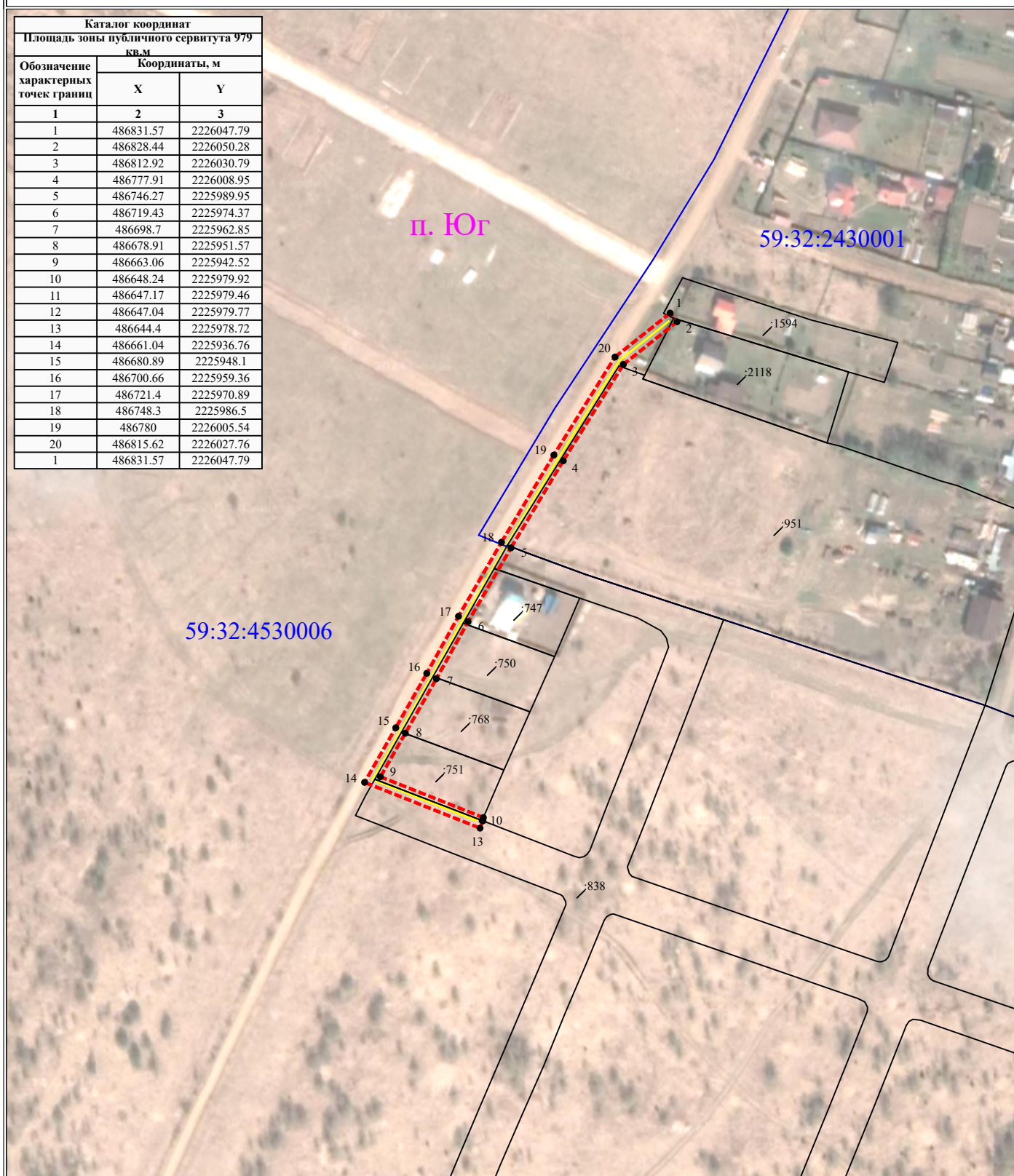


Схема расположения границ публичного сервитута для эксплуатации объекта ВЛ-0,4кВ ф.1 (от оп.№2-8/7 - оп.№2-8/15) от ТП-66406

Каталог координат		
Площадь зоны публичного сервитута 979 кв.м		
Обозначение характерных точек границ	Координаты, м	
	X	Y
1	2	3
1	486831.57	2226047.79
2	486828.44	2226050.28
3	486812.92	2226030.79
4	486777.91	2226008.95
5	486746.27	2225989.95
6	486719.43	2225974.37
7	486698.7	2225962.85
8	486678.91	2225951.57
9	486663.06	2225942.52
10	486648.24	2225979.92
11	486647.17	2225979.46
12	486647.04	2225979.77
13	486644.4	2225978.72
14	486661.04	2225936.76
15	486680.89	2225948.1
16	486700.66	2225959.36
17	486721.4	2225970.89
18	486748.3	2225986.5
19	486780	2226005.54
20	486815.62	2226027.76
1	486831.57	2226047.79



УСЛОВНЫЕ ОБОЗНАЧЕНИЯ

- - границы устанавливаемого публичного сервитута
- - ось линии, контур объекта
- - границы муниципального образования, населенных пунктов
- - границы кадастрового квартала
- - границы земельных участков, попадающих в зону публичного сервитута

Масштаб 1:2000

- 1 - обозначение характерной точки границы устанавливаемого публичного сервитута
- :123 - кадастровый номер земельного участка
- 59:32:0000000 - кадастровый номер квартала
- г. Пермь - наименование муниципального образования, населенного пункта